

“ЗАТВЕРДЖУЮ”

голова Приймальної комісії

_____ проф. І.Є. Цепенда

„_” _____ 2020 р.

ПРОГРАМА
вступного випробування з

Рисунку

для прийому вступників, які здобули базову або повну вищу освіту та вступають на навчання на другий (третій) курс для здобуття освітнього ступеня бакалавра за неспорідненою спеціальністю у межах вакантних місць ліцензованого обсягу, та осіб, які не менше одного року здобувають освітній ступінь бакалавра і виконують у повному обсязі навчальний план, для здобуття освітнього ступеня бакалавра за іншою спеціальністю на другий курс в Університеті в межах вакантних місць ліцензованого обсягу

за спеціальністю

023 “Образотворче мистецтво, декоративне мистецтво, реставрація”

(освітньо-професійна програма “Образотворче мистецтво”,
“Декоративно-прикладне мистецтво”, “Реставрація творів мистецтва”)

Розглянуто та схвалено

на засіданні Приймальної комісії

ДВНЗ “Прикарпатський національний
університет імені Василя Стефаника”

Протокол № _ від „_” _____ 2020 р.

ПОЯСНЮВАЛЬНА ЗАПИСКА

Метою вступного випробування з “Рисунку” є перевірка знань і відбір вступників для зарахування на навчання за ступенем “бакалавра” за спеціальністю **023 “Образотворче мистецтво, декоративне мистецтво, реставрація”** (освітньо-професійні програми “Образотворче мистецтво”, “Декоративно-прикладне мистецтво”, «Реставрація творів мистецтва») на основі базової або повної вищої освіти при прийомі на навчання до ДВНЗ “Прикарпатський національний університет імені Василя Стефаника” у 2020 році.

Програма містить основні вимоги з “Рисунку” та перелік рекомендованої літератури.

Наведений перелік вимог, які виносяться на вступне випробування дасть можливість вступнику систематизувати свої знання та допоможе зорієнтуватися, на що треба звернути увагу при підготовці до вступного випробування.

Перелік рекомендованої літератури сприятиме у пошуку і підборі джерел підготовки для вступного випробування.

ОСВІТНЬО-ПРОФЕСІЙНА ПРОГРАМА “ОБРАЗОТВОРЧЕ МИСТЕЦТВО”

Програма творчого завдання з “Рисунку”.

Виконати з натури рисунок гіпсової голови на нейтральному тлі.

Рисунок виконується олівцем на аркуші паперу формату А-2.

Вступник повинен:

- виконати рисунок згідно з вимогами композиції та перспективи;
- правильно передати пропорції моделі (лінійно-конструктивна побудова);
- виявити форму моделі засобами передачі світлотіньових відношень штрихування.

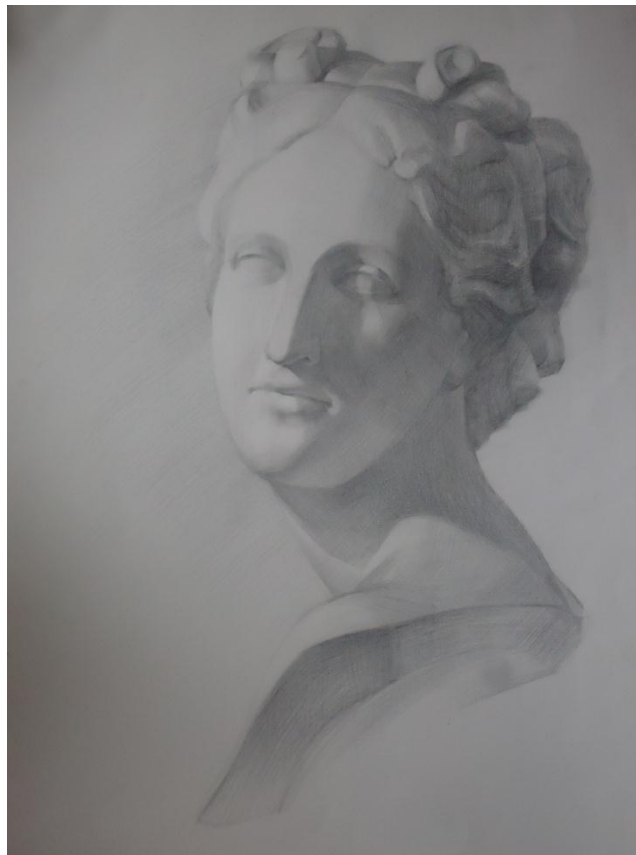
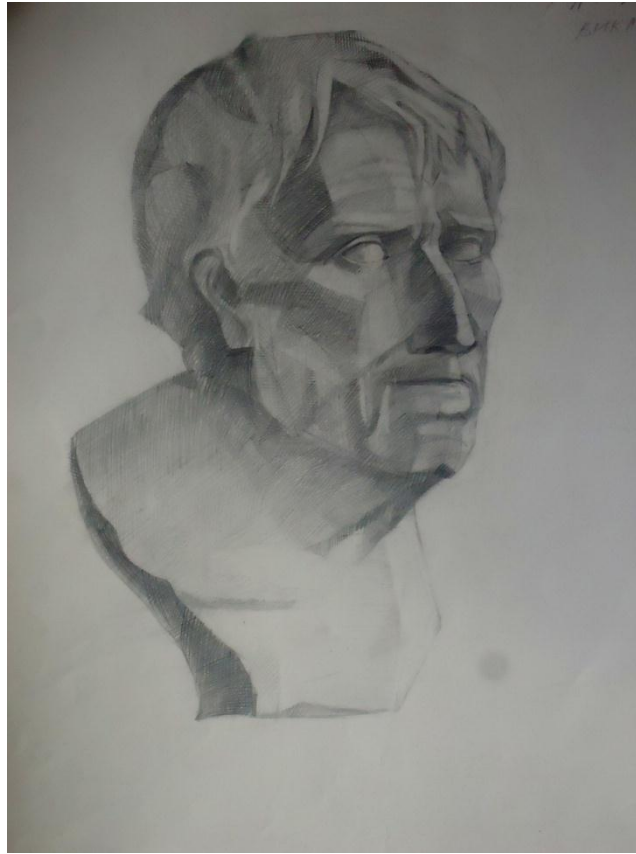
Термін виконання рисунку - 4 години.

Критерії оцінювання.

Рисунок гіпсової голови оцінюється з урахуванням основних критеріїв:

- композиція гіпсової голови на форматі паперу;
- передача пропорцій і конструктивної побудови гіпсової голови (перспективи);
- виявлення форми засобами передачі світлотіньових відношень.

ВЗІРЦІ РОБІТ :



ОСВІТНЬО-ПРОФЕСІЙНА ПРОГРАМА “ДЕКОРАТИВНО-ПРИКЛАДНЕ МИСТЕЦТВО”

Програма творчого завдання з “Рисунку”.

Виконати з натури рисунок гіпсової голови на нейтральному тлі.

Рисунок виконується олівцем на аркуші паперу формату А-2.

Вступник повинен:

- виконати рисунок згідно з вимогами композиції та перспективи;
- правильно передати пропорції моделі (лінійно-конструктивна побудова);
- виявити форму моделі засобами передачі світлотіньових відношень штрихування.

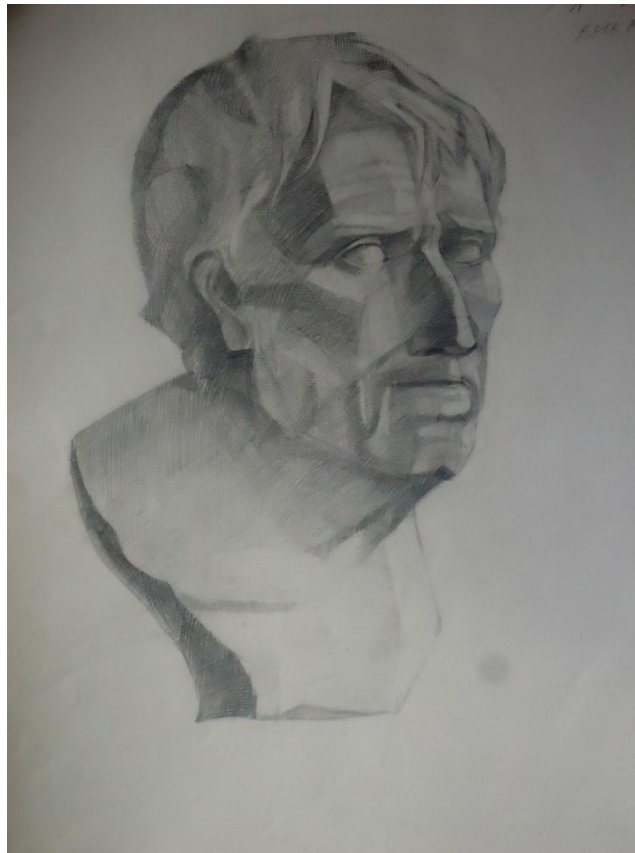
Термін виконання рисунку - 4 години.

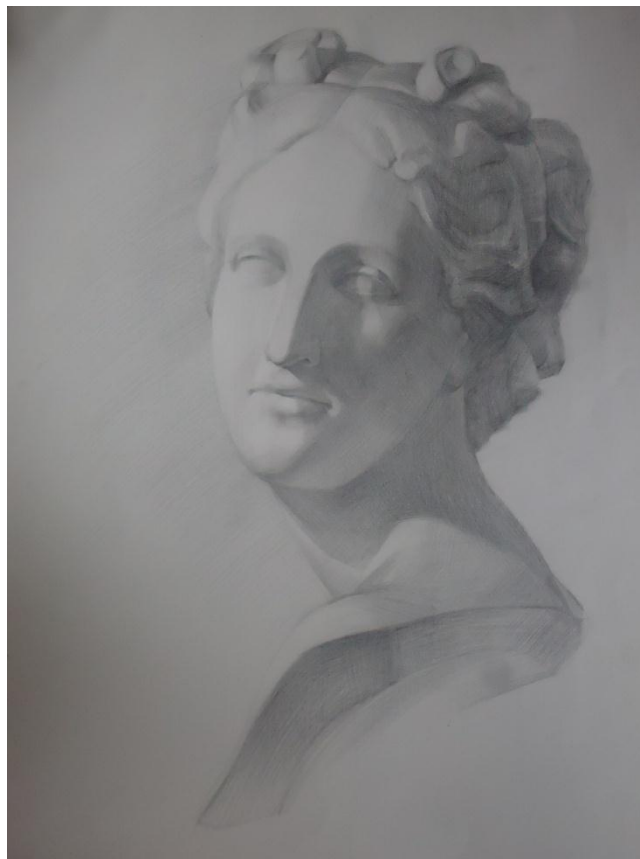
Критерії оцінювання.

Рисунок гіпсової голови оцінюється з урахуванням основних критеріїв:

- композиція гіпсової голови на форматі паперу;
- передача пропорцій і конструктивної побудови гіпсової голови (перспективи);
- виявлення форми засобами передачі світлотіньових відношень.

ВЗІРЦІ РОБІТ :





ОСВІТНЬО-ПРОФЕСІЙНА ПРОГРАМА “РЕСТАВРАЦІЯ ТВОРІВ МИСТЕЦТВА”

Програма творчого завдання з “Рисунку”.

Виконати з натури рисунок гіпсової голови на нейтральному тлі.

Рисунок виконується олівцем на аркуші паперу формату А-2.

Вступник повинен:

- виконати рисунок згідно з вимогами композиції та перспективи;
- правильно передати пропорції моделі (лінійно-конструктивна побудова);
- виявити форму моделі засобами передачі світлотіньових відношень штрихування.

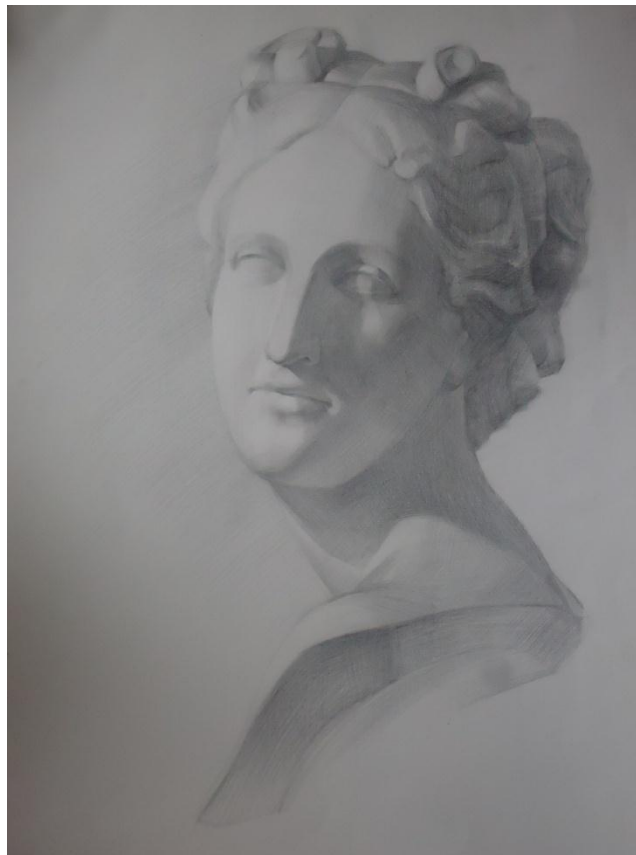
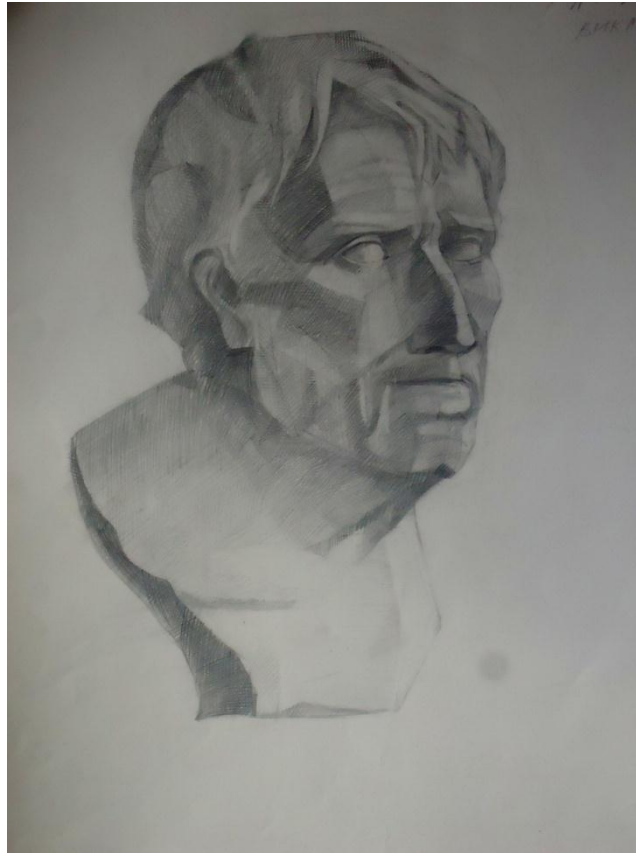
Термін виконання рисунку - 4 години.

Критерії оцінювання.

Рисунок гіпсової голови оцінюється з урахуванням основних критеріїв:

- композиція гіпсової голови на форматі паперу;
- передача пропорцій і конструктивної побудови гіпсової голови (перспективи);
- виявлення форми засобами передачі світлотіньових відношень.

ВЗІРЦІ РОБІТ :



ПЕРЕЛІК РЕКОМЕНДОВАНОЇ ЛІТЕРАТУРИ

1. Баммес Г. Изображение фигуры человека. – Берлин, 1988.
2. Беда Г.В. Основы изобразительной грамоты. Рисунок. Живопись. Композиция. Учеб. Пособие.– М.: Просвещение, 1981.
3. Дворник Ю. В. Методичні рекомендації з ведення занять начерком для студентів 1-4 курсів. – Львів: ЛДПДМ, 1993.
4. Кириченко М.А., Кириченко М.І. Основы образотворчої грамоти: Навч. посіб.– К.: Вища школа, 2002.
5. Кирцер Ю.М. Рисунок и живопись: Учеб. пособие.– М.: Высш. шк., 2005.
6. Кузин В. С. наброски и зарисовки. М.: «Просвещение», 1970.
7. Ли Н. Рисунок. Основы ученого академического рисунка: Учебник.– М., 2005.
8. Лукань В. Рисунок. Методичний посібник до навчального курсу.– Івано-Франківськ: Плай, 2005.
9. Соколова О. Секреты композиции: Для начинающих художников.– М., 2003.
10. Пучков А., Триселев А. Методика работы над натюрмортом. – М., 1982.
11. Ростовцев Н. История методов обучения рисованию: Зарубежная школа рисунка. – М., 1981.
12. Ростовцев Н. Академический рисунок.-М.1984.
13. Ростовцев Н. Учебный рисунок.-М.1976.
14. Таранов Н.Н., Иванов С.И. Основы учебного рисунка и производственной графики.– Львов: Издательство «Свит», 1992.
15. Учебный рисунок / Под ред. В. Королева. – М., Изобраз. искусство, 1981.
16. Шпара П.Ю., Шпара І.П. Технічна естетика і основи художнього конструювання. – К., 1978.

КРИТЕРІЇ ОЦІНЮВАННЯ

Критерії	Підкритерії	Бали
Цілісність виконання рисунок (50 балів)	Пропорційність зображення рисунок	- 20
	Гармонійне зображення тону	- 15
	Художньо-образне завершення роботи	- 15
Пропорційність зображення рисунок (50 балів)	Вдале компонування зображення на форматі	- 20
	Недостатнє володіння графічними навиками	- 15
	Недостатня акуратність виконання роботи	- 15
Компонування і оригінальність рисунок (50 балів)	Недостатня пропорційність рисунок	- 20
	Негармонійне співвідношення тону	- 15
	Незавершеність виконаної роботи	- 15
Композиційне вирішення рисунок (50 балів)	Порушення цілісності виконання роботи	- 20
	Непропорційність зображення	- 15
	Незавершеність виконаної роботи	- 15
200 балів		- 200 балів

Порядок проведення та критерії оцінювання вступних випробувань регулюється Положенням про організацію вступних випробувань у ДВНЗ “Прикарпатський національний університет імені Василя Стефаника”.

Завідувач кафедри

_____ (Бойчук Богдан Васильович)
(підпис)